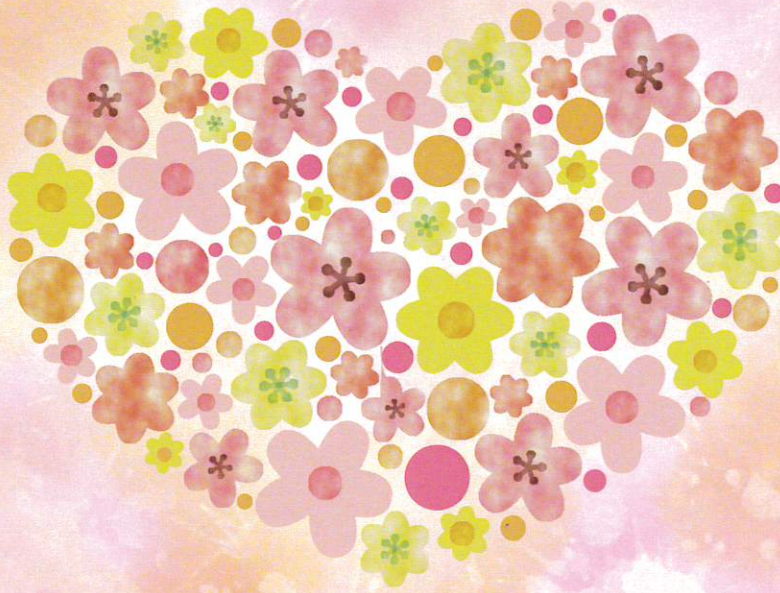


障がいがある人もない人も楽しもう!



第31回 北上市

障がい者福祉展

令和3年 9/18^土 10:00~18:00 19^日 10:00~16:00

江釣子ショッピングセンターパル PAL

(〒024-0072岩手県北上市北鬼柳19地割68番地)

展示

- 活動内容や活動中の様子をパネルなどでご紹介します。
- 事業所の利用者などが作った作品を展示します。

販売

バラエティ豊かな品ぞろえで、みなさまのお越しをお待ちしております。

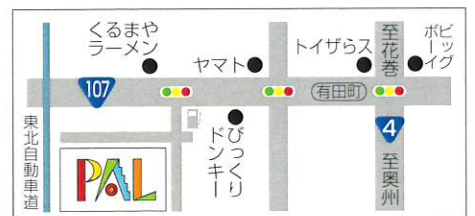
- 《雑貨》 ハンドメイド小物、手芸品、アロマ製品、雑貨
- 《お菓子》 パン、ラスク、シフォンケーキ、かりんとう、がんづき、ゼリー、せんべい
- 《その他》 野菜、納豆、漬物、味噌、自家焙煎珈琲、キムチ漬け、キムチのタレ、しいたけ



※前回の展示

参加団体

あけぼの／一般社団法人岩手県作業療法士会／NPO法人未来の扉
／株式会社ソールドライフキャリア北上／北上アビリティセンター
／北上市身体障害者福祉協会／北上市障がい福祉課／北上市社会福祉協議会
／北上腎友会／こどもサポート教室「クラ・ゼミ」北上校／しらゆり工房
／サポートセンターさくら／とばせ園／萩の江・萩の里／ひだまり北上中央
／北萩寮／和賀の園／グラス



会場地図

※新型コロナウイルス感染症の蔓延状況により、販売を中止する場合があります。

問 北上市福祉部障がい福祉課 TEL 0197-72-8214 (直通)